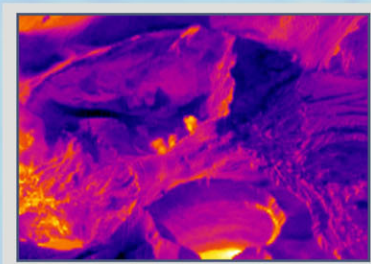


## ICES - INTERNATIONAL CENTER FOR EARTH SCIENCES

El ICES es un Proyecto Interinstitucional creado entre la Comisión Nacional de Energía Atómica (CNEA) y la Universidad Nacional de Cuyo (UNCuyo). Promueve la investigación aplicada (local e internacional) en las Ciencias de la Tierra, fomenta la transferencia inmediata a la Comunidad.

## ÁREAS O DEPARTAMENTOS



- Recursos y Prospección Geofísica
- Riesgo Ambiental y Territorial
- Antropología Ambiental
- Ambiente y Clima

## NODOS DEL ICES

### ARGENTINA

Regionales: Malargüe, UNCuyo y Buenos Aires (CNEA - CAC)

### BRASIL

Escola Politécnica da Universidade de São Paulo

### ITALIA

Istituto di Acustica O.M. Corbino, Roma

### URUGUAY

Universidad de la República, Montevideo

### BOLIVIA

Universidad Mayor de San Simón

### COLOMBIA

Universidad Distrital Francisco José de Caldas

## ACTIVIDADES Y PROYECTOS



### Estación Multiparamétrica Peteroa (Mendoza):

Monitoreo continuo mediante conexión satelital del Volcán Peteroa. **Metodologías:** Emisión Acústica, Control de emisión de CO<sub>2</sub>, medición de radón, medición de parámetros climáticos, reconocimiento aéreo de cráteres con imágenes termo-gráficas, video-monitoreo de imágenes con cámara.



### Proyecto Red Sísmica Malargüe:

Instalación de 39 estaciones sísmicas en la región de Malargüe (TU Delft, Holanda; Boise Univ., EEUU y con el aporte de MINCyT y Depto. de Malargüe)

### Otras actividades:

Estudio y análisis de aguas, gases y cenizas de la zona de Malargüe, en estrecha colaboración con la Municipalidad de Malargüe y otras reparticiones de la provincia de Mendoza.

Publicación del trabajo: "Resultados Geofísicos para el Aprovechamiento Geotérmico en el Área de los Molles, Sur de Mendoza".

Aplicación del girasol como agente biorremediador de suelos contaminados con metales pesados.

Líquenes y extremófilos como agentes indicadores de contaminación y su rol como biosensores.

Ambientes criológicos de Mendoza.

Influencia del cambio climático en los cultivos malargüinos (papa semilla, vid, etc.)

Dendrocronología: detección de metales pesados y crecimiento de árboles.

Micro-sísmica en la Estación de Emisión Acústica emplazada en el Cerro Blanco de la provincia de San Juan.

Desarrollo y construcción de detector de Radón y de equipos de Emisión Acústica para usos geofísicos.

Construcción de la Tercera Estación de Emisión Acústica de los Andes en Cacheuta, Mendoza.

Gestión y construcción de un Laboratorio de Altura (5000 msnm) en Chilecito, La Rioja.

Organización de diversos congresos, como el "7º Encuentro del Grupo Latinoamericano de Emisión Acústica", (E-GLEA 7) en Mendoza Capital y el "7º Encuentro del ICES" (E-ICES 7) en Malargüe, Mendoza.



Prevención de Riesgo de Catástrofes, organización de tres Jornadas Internacionales sobre Gestión de Riesgo de Desastres, dos en la provincia de Mendoza y una en la de Catamarca.

Participación en el Plan de Gestión de Emergencias Mediante Análisis Satelital (Plan GEMAS).

Participación en el Centro de Operaciones de Emergencia Provincial (COEP) de la provincia de Mendoza.

